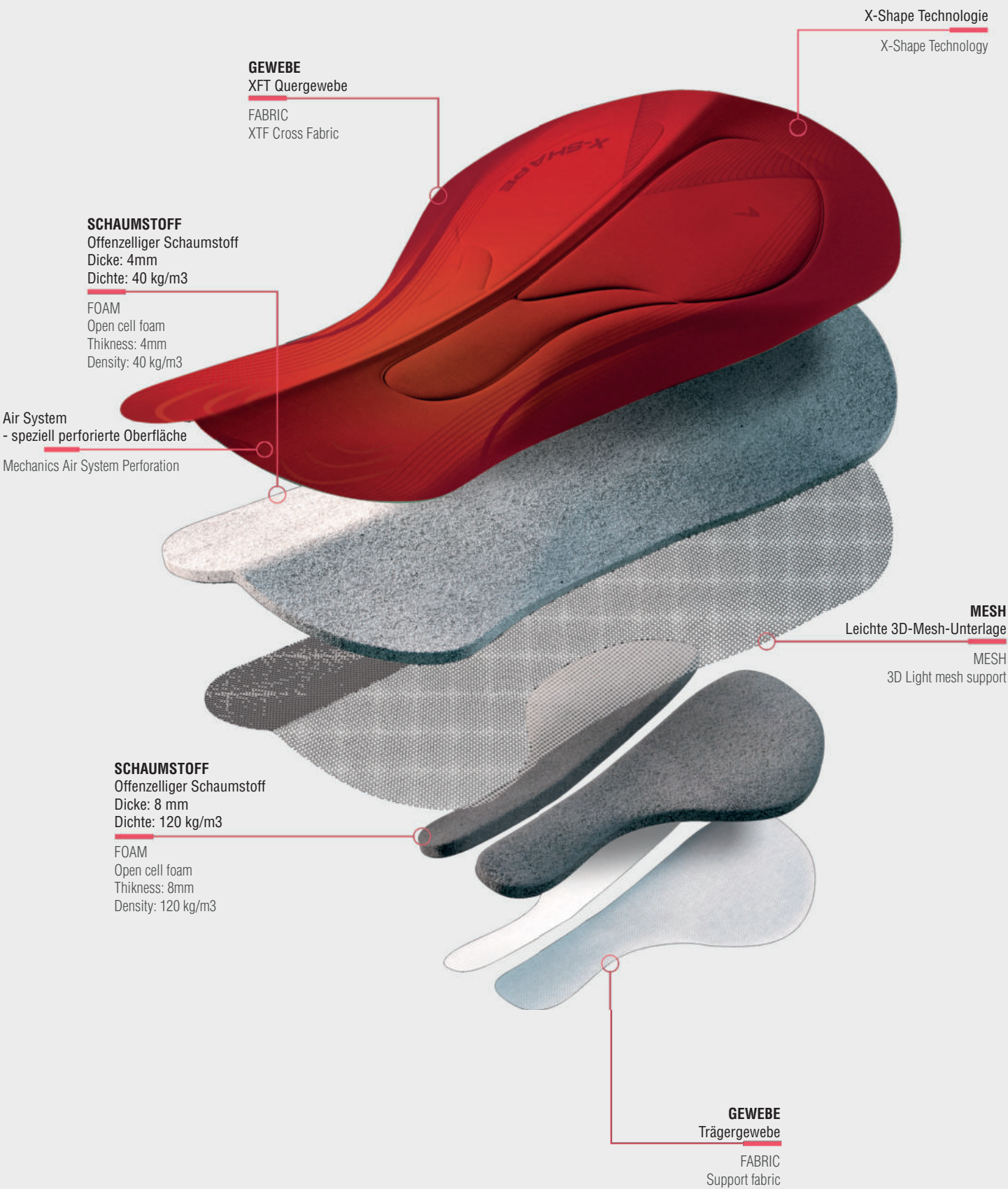


PAD TECHNOLOGIE
PAD TECHNOLOGY

X-SHAPE

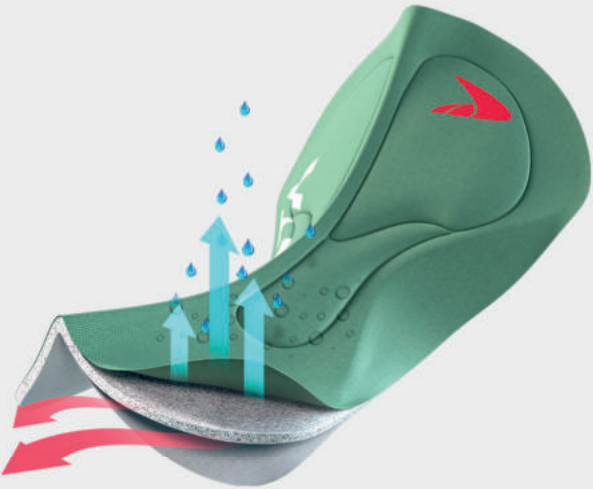


1 HERVORRAGENDE
ATMUNGSAKTIVITÄT UND
LUFTDURCHLÄSSIGKEIT

Einsätze mit sehr hoher Dichte wurden für den Damm-
bereich so konstruiert, dass optimale Unterstützung
und Schutz sowie hervorragende Atmungsaktivität und
Feuchtigkeitsregulierung geboten werden.
Das bedruckbare, glatte Oberflächengewebe transpor-
tiert Feuchtigkeit von der Haut nach außen und trocknet
schnell.

GREAT BREATHABILITY
AND TRANSPIRABILITY

High-density perineal inserts are engineered for best support
and protection, plus great breathability and moisture manage-
ment. The printable, smooth fabric topcoat transfers
moisture away from the skin and is quick drying.

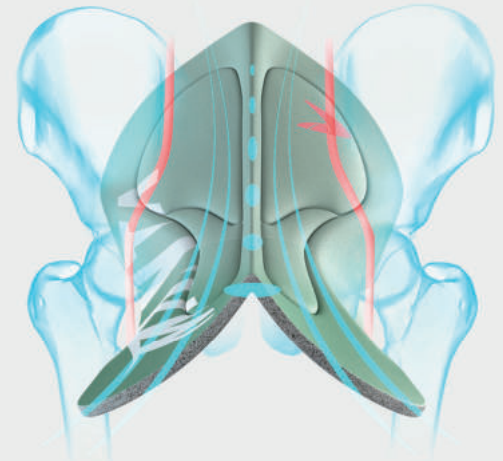


2 MIT EINEM ZENTRALEN
KANAL FÜR EINE UNGEHIN-
DERTE BLUTZIRKULATION

X-Shape wurde für die männliche Anatomie entwickelt,
mit einem zentralen Kanal, der die Blutzirkulation
begünstigt und den Druck bzw. das Taubheitsgefühl
reduziert.

DESIGNED WITH A CENTRAL
CHANNEL TO ALLOW BLOOD
FLOW

X-Shape is designed for male anatomy, with a central channel
to allow blood flow, reduce pressure or numbness.



3 GEOMETRISCHE DICKE
DER EINSÄTZE

Die neueste technische Innovation für diese Art der
Form ist die geometrische Dicke der Einsätze.
Mit der Aufteilung der Trägerelemente in 4 Teile kön-
nen die Bewegungen des Radsportlers beim Treten
der Pedale angepasst werden.

GEOMETRIC THICKNESS
OF THE INSERTS

The latest technical innovation for this type of
shaping is the geometric thickness of the inserts.
Dividing the supports into 4 parts allows them
to follow the rider's movement throughout the
pedal stroke.

